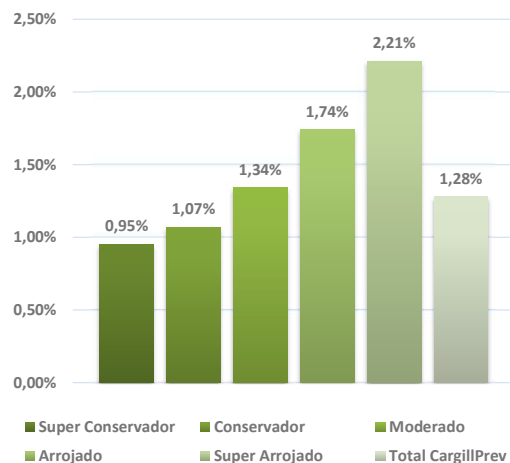


RENTABILIDADE DOS INVESTIMENTOS - CARGILLPREV (Atualização: Julho/23)

PERFIS	jul/23	2023
Super Conservador	0,95%	0,95%
BENCHMARK: 100% CDI	1,07%	7,64%
Conservador	1,07%	1,07%
BENCHMARK: 109% CDI	1,17%	8,35%
Moderado	1,34%	1,34%
BENCHMARK: 115% CDI	1,23%	8,83%
Arrojado	1,74%	1,74%
BENCHMARK: 123% CDI	1,32%	9,47%
Super Arrojado	2,21%	2,21%
BENCHMARK: 130% CDI	1,39%	10,03%
Total CargillPrev	1,28%	8,51%
META GLOBAL	1,51%	8,45%



SUPER CONSERVADOR, CONSERVADOR, MODERADO, ARROJADO E SUPER ARROJADO: iniciaram operação em Julho/2023

META GLOBAL 2023: 38% (CDI + 1,20% a.a.) + 20,50% (CDI + 1,00 a.a.) + 18,00% IBOVESPA + 14,00% (CDI + 2,00% a.a.) + 9,50% BARCLAYS GLOBAL AGG BOND

RENTABILIDADE POR SEGMENTO

Renda Fixa (RF)					
FUNDO	jul/23	2023	Acumulado Últimos 3 Meses	Acumulado Últimos 12 Meses	Acumulado Últimos 24 Meses
CargillPrev CD	0,96%	7,89%	3,61%	13,66%	24,90%
Itaú Custódia*	1,00%	1,00%	1,00%	1,00%	1,00%
Tenax*	0,61%	4,89%	4,89%	4,89%	4,89%
FIDC BRF	1,30%	8,21%	4,05%	15,13%	26,95%
Western	1,30%	8,36%	3,77%	15,53%	28,97%
Global	0,92%	8,06%	3,76%	13,65%	23,82%
BENCHMARK: CDI + 0,5%	1,11%	7,95%	3,43%	14,15%	25,49%

* O primeiro aporte no fundo Tenax foi efetuado em Maio/2023.

* O primeiro aporte no fundo Itaú Custódia foi efetuado em Julho/2023.

Renda Variável (RV)					
FUNDO	jul/23	2023	Acumulado Últimos 3 Meses	Acumulado Últimos 12 Meses	Acumulado Últimos 24 Meses
BTG	3,06%	10,12%	21,07%	11,79%	-27,14%
Trancoso	3,19%	10,55%	18,94%	11,61%	-16,45%
Bradesco	3,22%	11,13%	16,72%	18,69%	0,66%
Global	3,15%	10,68%	18,53%	14,54%	-13,11%
BENCHMARK: Ibovespa	3,27%	11,13%	16,77%	18,20%	0,13%

Investimentos Estruturados (EST)					
FUNDO	jul/23	2023	Acumulado Últimos 3 Meses	Acumulado Últimos 12 Meses	Acumulado Últimos 24 Meses
Kinea	1,48%	5,75%	3,83%	10,69%	26,16%
SPX F35*	-2,19%	-4,71%	-6,25%	-3,99%	19,55%
Solana*	2,83%	1,71%	6,44%	12,62%	11,13%
Giant*	0,49%	7,04%	7,01%	8,42%	21,79%
Global	0,67%	2,26%	2,51%	6,58%	15,10%
BENCHMARK: CDI + 2,0%	1,24%	8,87%	3,82%	15,85%	29,25%

* O primeiro aporte nos fundos SPX F35, Solana e Giant foram efetuados em Outubro/2021.

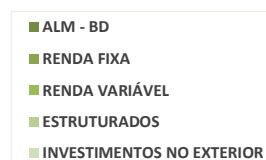
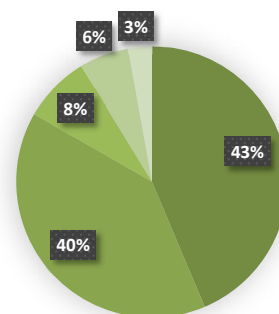
Investimentos no Exterior (EXT)					
FUNDO	jul/23	2023	Acumulado Últimos 3 Meses	Acumulado Últimos 12 Meses	Acumulado Últimos 24 Meses
Morgan Stanley	2,80%	11,30%	6,52%	10,20%	8,98%
Schroder	2,30%	18,42%	6,74%	25,94%	16,44%
Nordea	0,46%	-1,47%	-4,36%	2,62%	9,77%

Man	3,64%	12,89%	5,88%	8,96%	5,52%
Global	2,22%	10,16%	3,92%	11,79%	10,68%
BENCHMARK: Barclays	0,69%	2,13%	-1,28%	-2,70%	-16,89%

Carteira BD (ALM)					
FUNDO	Jul/23	2023	Acumulado Últimos 3 Meses	Acumulado Últimos 12 Meses	Acumulado Últimos 24 Meses
CargillPrev BD	0,50%	7,31%	2,60%	10,51%	27,87%
BENCHMARK: IPCA + 5,21%	0,54%	6,05%	1,57%	9,39%	26,66%

RESUMO DE FUNDOS E PATRIMÔNIO CARGILLPREV

Segmento	Razão social do fundo	CNPJ	Patrimônio atual R\$/mil
ALM - BD	CARGILL BD PREVIDENCIARIO RENDA FIXA FI	04.702.909/0001-42	R\$ 776.644
RENDA FIXA	CARGILLPREV CD PREV MULT FI	03.545.843/0001-61	R\$ 613.059
	ITAÚ CUSTÓDIA CP FI	11.419.792/0001-50	R\$ 1.329
	GERI TENAX FUNDO DE INVESTIMENTO RF LP	30.178.943/0001-70	R\$ 77.063
	FIDC CLIENTES BRF-SENIOR	31.547.712/0001-59	R\$ 8.238
	WA PREV STRUCTURED CR II FI RF CRED PRIV	26.370.168/0001-82	R\$ 6.634
RENDA VARIÁVEL	BTG PACTUAL ABSOLUTO INST FIC FIA	11.977.794/0001-64	R\$ 51.748
	TRANCOSO IBOVESPA FIC FIA	13.574.572/0001-26	R\$ 58.945
	BRADESCO FIA IBOVESPA PLUS	03.394.711/0001-86	R\$ 31.065
ESTRUTURADOS	KINEA ATLAS FI MULT	26.218.403/0001-03	R\$ 26.897
	F35 LIGHTNING FIC MULTIMERCADO	26.210.481/0001-53	R\$ 25.961
	SOLANA EQUITY HEDGE VIII FIC MULTIMERCADO	40.457.671/0001-09	R\$ 26.281
	GIANT ZARATHUSTRA II FIC MULTIMERCADO	26.525.548/0001-49	R\$ 25.852
INVESTIMENTOS NO EXTERIOR	MS RISCO DINAMICO AD	32.385.294/0001-03	R\$ 12.216
	SCHRODER TECH EQUITY LONG & SHORT	35.769.107/0001-83	R\$ 12.713
	NORDEA'S ALPHA 15 MA FUND	37.243.130/0001-65	R\$ 14.034
	MAN AHL TARGET RISK FIM IE	34.461.768/0001-84	R\$ 11.723
PATRIMÔNIO TOTAL (R\$/mil):			R\$ 1.780.400



ALOCAÇÃO POR PERFIL - POLÍTICA DE INVESTIMENTOS

SUPER CONSERVADOR				
SEGMENTO DE APLICAÇÃO	INFERIOR	OBJETIVO	SUPERIOR	% ATUAL
RENDA FIXA	100,0%	100,0%	100,0%	100,0%
RENDA VARIÁVEL	0,0%	0,0%	0,0%	0,0%
ESTRUTURADOS	0,0%	0,0%	0,0%	0,0%
EXTERIOR	0,0%	0,0%	0,0%	0,0%
IMOBILIÁRIO	0,0%	0,0%	0,0%	0,0%
OPERAÇÕES COM PARTICIPANTES	0,0%	0,0%	0,0%	0,0%

CONSERVADOR				
SEGMENTO DE APLICAÇÃO	INFERIOR	OBJETIVO	SUPERIOR	% ATUAL
RENDA FIXA	79,0%	82,5%	100,0%	81,2%
RENDA VARIÁVEL	4,0%	5,0%	6,0%	5,0%
ESTRUTURADOS	8,0%	10,0%	12,0%	11,2%
EXTERIOR	2,0%	2,5%	3,0%	2,5%
IMOBILIÁRIO	0,0%	0,0%	0,0%	0,0%
OPERAÇÕES COM PARTICIPANTES	0,0%	0,0%	0,0%	0,0%

MODERADO				
SEGMENTO DE APLICAÇÃO	INFERIOR	OBJETIVO	SUPERIOR	% ATUAL
RENDA FIXA	54,0%	61,5%	100,0%	60,8%
RENDA VARIÁVEL	14,0%	17,5%	21,0%	17,6%
ESTRUTURADOS	10,0%	12,5%	15,0%	13,3%
EXTERIOR	6,8%	8,5%	10,0%	8,2%
IMOBILIÁRIO	0,0%	0,0%	0,0%	0,0%
OPERAÇÕES COM PARTICIPANTES	0,0%	0,0%	0,0%	0,0%

ARROJADO				
SEGMENTO DE APLICAÇÃO	INFERIOR	OBJETIVO	SUPERIOR	% ATUAL
RENDA FIXA	30,0%	40,0%	100,0%	39,6%
RENDA VARIÁVEL	28,0%	35,0%	42,0%	34,8%
ESTRUTURADOS	12,0%	15,0%	18,0%	15,8%
EXTERIOR	8,0%	10,0%	10,0%	9,9%
IMOBILIÁRIO	0,0%	0,0%	0,0%	0,0%
OPERAÇÕES COM PARTICIPANTES	0,0%	0,0%	0,0%	0,0%

SUPER ARROJADO				
SEGMENTO DE APLICAÇÃO	INFERIOR	OBJETIVO	SUPERIOR	% ATUAL
RENDA FIXA	20,0%	27,0%	100,0%	26,8%
RENDA VARIÁVEL	40,0%	50,0%	60,0%	49,8%
ESTRUTURADOS	11,0%	14,0%	17,0%	14,9%
EXTERIOR	7,0%	9,0%	10,0%	8,5%
IMOBILIÁRIO	0,0%	0,0%	0,0%	0,0%
OPERAÇÕES COM PARTICIPANTES	0,0%	0,0%	0,0%	0,0%