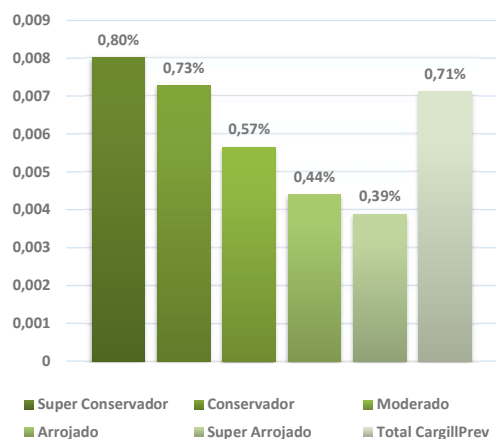


RENTABILIDADE DOS INVESTIMENTOS - CARGILLPREV (Atualização: Setembro/23)

PERFIS	set/23	2023
Super Conservador	0,80%	2,48%
BENCHMARK: 100% CDI	0,97%	8,87%
Conservador	0,73%	2,12%
BENCHMARK: 109% CDI	1,06%	9,70%
Moderado	0,57%	1,38%
BENCHMARK: 115% CDI	1,12%	10,25%
Arrojado	0,44%	0,51%
BENCHMARK: 123% CDI	1,19%	11,00%
Super Arrojado	0,39%	-0,13%
BENCHMARK: 130% CDI	1,26%	11,66%
Total CargillPrev	0,71%	9,04%
META GLOBAL	0,62%	8,45%



SUPER CONSERVADOR, CONSERVADOR, MODERADO, ARROJADO E SUPER ARROJADO: iniciaram operação em Julho/2023

META GLOBAL 2023: 38% (CDI + 1,20% a.a.) + 20,50% (CDI + 1,00 a.a.) + 18,00% IBOVESPA + 14,00% (CDI + 2,00% a.a.) + 9,50% BARCLAYS GLOBAL AGG BOND

RENTABILIDADE POR SEGMENTO

Renda Fixa (RF)					
FUNDO	set/23	2023	Acumulado Últimos 3 Meses	Acumulado Últimos 12 Meses	Acumulado Últimos 24 Meses
CargillPrev CD	0,91%	9,85%	2,80%	13,02%	25,82%
Itaú Custódia*	0,91%	3,01%	3,01%	3,01%	3,01%
Tenax*	-0,28%	4,52%	0,17%	4,52%	4,52%
FIDC BRF	1,48%	10,23%	4,59%	15,76%	28,01%
Western	1,06%	10,20%	4,26%	16,01%	29,38%
Global	0,85%	9,86%	2,60%	12,78%	25,50%
BENCHMARK: CDI + 0,5%	1,01%	9,23%	3,45%	14,12%	26,39%

* O primeiro aporte no fundo Tenax foi efetuado em Maio/2023.

* O primeiro aporte no fundo Itaú Custódia foi efetuado em Julho/2023.

Renda Variável (RV)					
FUNDO	set/23	2023	Acumulado Últimos 3 Meses	Acumulado Últimos 12 Meses	Acumulado Últimos 24 Meses
BTG	0,62%	2,85%	-3,74%	-0,88%	-19,89%
Trancoso	0,29%	5,73%	-1,31%	0,01%	-12,13%
Bradesco	0,70%	6,27%	-1,30%	6,34%	5,73%
Global	0,50%	4,96%	-2,18%	2,14%	-7,65%
BENCHMARK: Ibovespa	0,71%	5,47%	6,84%	5,68%	-2,56%

Investimentos Estruturados (EST)					
FUNDO	set/23	2023	Acumulado Últimos 3 Meses	Acumulado Últimos 12 Meses	Acumulado Últimos 24 Meses
Kinea	2,23%	8,69%	4,31%	10,23%	25,65%
SPX F35*	0,49%	-2,77%	-0,17%	-8,43%	21,98%
Solana*	-0,57%	0,50%	1,59%	-0,78%	9,81%
Giant*	1,32%	5,62%	-0,81%	4,09%	20,17%
Global	0,89%	2,96%	1,36%	0,98%	18,92%
BENCHMARK: CDI + 2,0%	1,13%	10,31%	3,85%	15,81%	30,18%

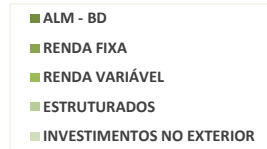
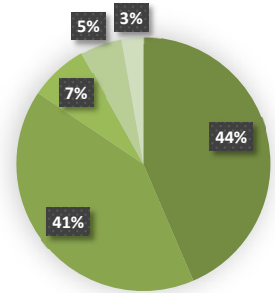
* O primeiro aporte nos fundos SPX F35, Solana e Giant foram efetuados em Outubro/2021.

Investimentos no Exterior (EXT)					
FUNDO	set/23	2023	Acumulado Últimos 3 Meses	Acumulado Últimos 12 Meses	Acumulado Últimos 24 Meses
Morgan Stanley	-1,42%	8,83%	0,33%	11,16%	5,79%
Schroder	-0,38%	19,49%	2,86%	24,85%	17,47%
Nordea	-1,00%	1,95%	2,63%	8,84%	14,23%
Man	-1,40%	9,16%	-0,08%	12,52%	3,14%
Global	-1,03%	9,47%	1,58%	14,05%	10,18%
BENCHMARK: Barclays	-2,92%	0,74%	-0,69%	-0,09%	-17,69%

Carteira BD (ALM)					
FUNDO	set/23	2023	Acumulado Últimos 3 Meses	Acumulado Últimos 12 Meses	Acumulado Últimos 24 Meses
CargillPrev BD	0,71%	8,89%	1,97%	11,58%	26,45%
BENCHMARK: IPCA + 5,21%	0,66%	6,79%	1,59%	10,04%	25,90%

RESUMO DE FUNDOS E PATRIMÔNIO CARGILLPREV

Segmento	Razão social do fundo	CNPJ	Patrimônio atual R\$/mil
ALM - BD	CARGILL BD PREVIDENCIARIO RENDA FIXA FI	04.702.909/0001-42	R\$ 784.158
RENDA FIXA	CARGILLPREV CD PREV MULT FI	03.545.843/0001-61	R\$ 678.154
	ITAÚ CUSTÓDIA CP FI	11.419.792/0001-50	R\$ 7.102
	GERI TENAX FUNDO DE INVESTIMENTO RF LP	30.178.943/0001-70	R\$ 41.752
	FIDC CLIENTES BRP-SENIOR	31.547.712/0001-59	R\$ 4.958
	WA PREV STRUCTURED CR II FI RF CRED PRIV	26.370.168/0001-82	R\$ 4.195
RENDA VARIÁVEL	BTG PACTUAL ABSOLUTO INST FIC FIA	11.977.794/0001-64	R\$ 48.330
	TRANCOSE IBOVESPA FIC FIA	13.574.572/0001-26	R\$ 56.061
	BRADESCO FIA IBOVESPA PLUS	03.394.711/0001-86	R\$ 29.705
ESTRUTURADOS	KINEA ATLAS FI MULT	26.218.403/0001-03	R\$ 25.112
	F35 LIGHTNING FIC MULTIMERCADO	26.210.481/0001-53	R\$ 24.003
	SOLANA EQUITY HEDGE VIII FIC MULTIMERCADO	40.457.671/0001-09	R\$ 23.593
	GIANT ZARATHUSTRA II FIC MULTIMERCADO	26.525.548/0001-49	R\$ 23.114
INVESTIMENTOS NO EXTERIOR	MS RISCO DINAMICO AD	32.385.294/0001-03	R\$ 11.923
	SCHRODER TECH EQUITY LONG & SHORT	35.769.107/0001-83	R\$ 12.783
	NORDEA'S ALPHA 15 MA FUND	37.243.130/0001-65	R\$ 14.330
	MAN AHL TARGET RISK FIM IE	34.461.768/0001-84	R\$ 11.303
PATRIMÔNIO TOTAL (R\$/mil):			R\$ 1.800.576



ALOCÇÃO POR PERFIL - POLÍTICA DE INVESTIMENTOS

SUPER CONSERVADOR				
SEGMENTO DE APLICAÇÃO	INFERIOR	OBJETIVO	SUPERIOR	% ATUAL
RENDA FIXA	100,0%	100,0%	100,0%	100,0%
RENDA VARIÁVEL	0,0%	0,0%	0,0%	0,0%
ESTRUTURADOS	0,0%	0,0%	0,0%	0,0%
EXTERIOR	0,0%	0,0%	0,0%	0,0%
IMOBILIÁRIO	0,0%	0,0%	0,0%	0,0%
OPERAÇÕES COM PARTICIPANTES	0,0%	0,0%	0,0%	0,0%

CONSERVADOR				
SEGMENTO DE APLICAÇÃO	INFERIOR	OBJETIVO	SUPERIOR	% ATUAL
RENDA FIXA	79,0%	82,5%	100,0%	82,7%
RENDA VARIÁVEL	4,0%	5,0%	6,0%	4,8%
ESTRUTURADOS	8,0%	10,0%	12,0%	10,0%
EXTERIOR	2,0%	2,5%	3,0%	2,5%
IMOBILIÁRIO	0,0%	0,0%	0,0%	0,0%
OPERAÇÕES COM PARTICIPANTES	0,0%	0,0%	0,0%	0,0%

MODERADO				
SEGMENTO DE APLICAÇÃO	INFERIOR	OBJETIVO	SUPERIOR	% ATUAL
RENDA FIXA	54,0%	61,5%	100,0%	62,6%
RENDA VARIÁVEL	14,0%	17,5%	21,0%	16,8%
ESTRUTURADOS	10,0%	12,5%	15,0%	12,4%
EXTERIOR	6,8%	8,5%	10,0%	8,2%
IMOBILIÁRIO	0,0%	0,0%	0,0%	0,0%
OPERAÇÕES COM PARTICIPANTES	0,0%	0,0%	0,0%	0,0%

ARROJADO				
SEGMENTO DE APLICAÇÃO	INFERIOR	OBJETIVO	SUPERIOR	% ATUAL
RENDA FIXA	30,0%	40,0%	100,0%	43,5%
RENDA VARIÁVEL	28,0%	35,0%	42,0%	32,5%
ESTRUTURADOS	12,0%	15,0%	18,0%	14,4%
EXTERIOR	8,0%	10,0%	10,0%	9,6%
IMOBILIÁRIO	0,0%	0,0%	0,0%	0,0%
OPERAÇÕES COM PARTICIPANTES	0,0%	0,0%	0,0%	0,0%

SUPER ARROJADO				
SEGMENTO DE APLICAÇÃO	INFERIOR	OBJETIVO	SUPERIOR	% ATUAL
RENDA FIXA	20,0%	27,0%	100,0%	29,3%
RENDA VARIÁVEL	40,0%	50,0%	60,0%	48,1%
ESTRUTURADOS	11,0%	14,0%	17,0%	13,9%
EXTERIOR	7,0%	9,0%	10,0%	8,7%
IMOBILIÁRIO	0,0%	0,0%	0,0%	0,0%
OPERAÇÕES COM PARTICIPANTES	0,0%	0,0%	0,0%	0,0%