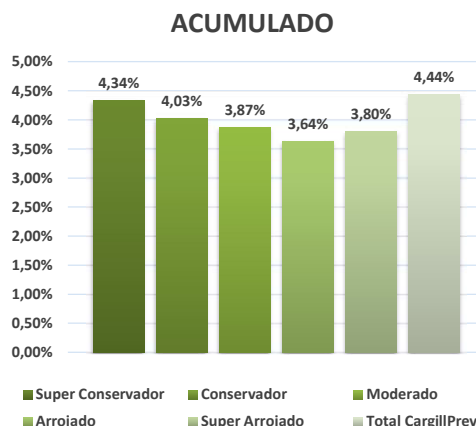


## RENTABILIDADE DOS INVESTIMENTOS - CARGILLPREV (Atualização: Novembro/23)

PERFIS	nov/23	ACUMULADO
Super Conservador	0,91%	4,34%
BENCHMARK: 100% CDI	0,92%	5,20%
Conservador	1,36%	4,03%
BENCHMARK: 109% CDI	1,00%	5,68%
Moderado	2,58%	3,87%
BENCHMARK: 115% CDI	1,06%	6,00%
Arrojado	4,05%	3,64%
BENCHMARK: 123% CDI	1,13%	6,43%
Super Arrojado	5,65%	3,80%
BENCHMARK: 130% CDI	1,20%	6,81%
Total CargillPrev	2,43%	4,44%
META GLOBAL	3,48%	5,86%



Os perfis de investimento iniciaram operações em **Julho/2023**, os dados e índices apresentados nesta seção estão posicionados a partir deste período.

META GLOBAL 2023: 38% (CDI + 1,20% a.a.) + 20,50% (CDI + 1,00 a.a.) + 18,00% IBOVESPA + 14,00% (CDI + 2,00% a.a.) + 9,50% BARCLAYS GLOBAL AGG BOND

## RENTABILIDADE POR SEGMENTO

### Renda Fixa (RF)

FUNDO	nov/23	2023	Acumulado Últimos 3 Meses	Acumulado Últimos 12 Meses	Acumulado Últimos 24 Meses
CargillPrev CD	0,92%	11,87%	2,76%	13,11%	26,69%
Itaú Custódia	0,85%	4,86%	2,72%	4,86%	4,86%
Tenax	1,00%	5,61%	0,77%	5,61%	5,61%
Arx Vinson	1,03%	1,98%	1,98%	1,98%	1,98%
Pension	1,14%	2,37%	2,37%	2,37%	2,37%
FIDC BRF	2,06%	16,08%	5,31%	17,75%	33,19%
Western	0,99%	13,66%	3,14%	15,81%	31,89%
Global	0,94%	11,85%	2,67%	12,99%	26,12%
BENCHMARK: CDI + 0,5%	0,96%	12,55%	3,04%	13,86%	28,14%

O primeiro aporte no fundo Tenax foi efetuado em Maio/2023.

O primeiro aporte no fundo Itaú Custódia foi efetuado em Julho/2023.

O primeiro aporte no fundo Arx Vinson e Pension foi efetuado em Outubro/2023.

### Renda Variável (RV)

FUNDO	nov/23	2023	Acumulado Últimos 3 Meses	Acumulado Últimos 12 Meses	Acumulado Últimos 24 Meses
BTG	11,94%	10,68%	8,29%	7,66%	6,29%
Trancoso	11,21%	13,05%	7,23%	9,56%	8,99%
Bradesco	12,55%	16,07%	9,99%	13,65%	25,79%
Global	11,78%	13,03%	8,23%	10,12%	14,24%
BENCHMARK: Ibovespa	12,54%	16,03%	10,01%	13,20%	24,94%

### Investimentos Estruturados (EST)

FUNDO	nov/23	2023	Acumulado Últimos 3 Meses	Acumulado Últimos 12 Meses	Acumulado Últimos 24 Meses
Kinea	0,13%	10,13%	3,58%	11,10%	28,20%
SPX F35	-0,86%	-3,43%	-0,19%	-3,34%	19,04%
Solana	3,96%	3,99%	2,88%	5,72%	23,09%
Giant	-1,77%	3,70%	-0,51%	3,02%	13,93%
Global	0,41%	3,63%	1,54%	4,15%	21,27%
BENCHMARK: CDI + 2,0%	1,09%	14,09%	3,42%	15,57%	31,99%

O primeiro aporte nos fundos SPX F35, Solana e Giant foram efetuados em Outubro/2021.

### Investimentos no Exterior (EXT)

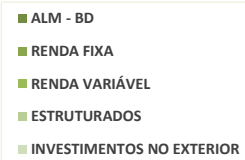
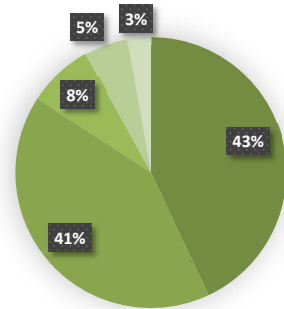
FUNDO	nov/23	2023	Acumulado Últimos 3 Meses	Acumulado Últimos 12 Meses	Acumulado Últimos 24 Meses
Morgan Stanley	4,95%	10,96%	0,52%	10,16%	5,93%
Schroder	0,59%	22,79%	2,37%	25,73%	23,67%
Nordea	-0,73%	2,60%	-0,38%	3,33%	13,28%
Man	4,14%	12,47%	1,59%	9,14%	4,77%
Global	2,06%	11,79%	1,07%	11,64%	11,75%

BENCHMARK: Barclays	5,04%	1,50%	0,75%	2,04%	-15,11%
---------------------	-------	-------	-------	-------	---------

Carteira BD (ALM)					
FUNDO	nov/23	2023	Acumulado Últimos 3 Meses	Acumulado Últimos 12 Meses	Acumulado Últimos 24 Meses
CargillPrev BD	0,68%	10,42%	2,13%	11,48%	24,62%
BENCHMARK: IPCA + 5,21%	0,71%	8,99%	2,06%	10,15%	22,69%

## RESUMO DE FUNDOS E PATRIMÔNIO CARGILLPREV

Segmento	Razão social do fundo	CNPJ	Patrimônio atual R\$/mil
ALM - BD	CARGILL BD PREVIDENCIARIO RENDA FIXA FI	04.702.909/0001-42	R\$ 790.714
RENDA FIXA	CARGILLPREV CD PREV MULT FI	03.545.843/0001-61	R\$ 665.990
	ITAÚ CUSTÓDIA CP FI	11.419.792/0001-50	R\$ 7.750
	GERI TENAX FUNDO DE INVESTIMENTO RF LP	30.178.943/0001-70	R\$ 42.190
	ARX VINSON INSTITUC FC FI RF CRED PRIV	41.579.363/0001-00	R\$ 25.257
	PENSION FI RF CRED PRIV	35.844.780/0001-30	R\$ 10.131
	FIDC CLIENTES BRF-SENIOR	31.547.712/0001-59	R\$ 1.656
RENDA VARIÁVEL	WA PREV STRUCTURED CR II FI RF CRED PRIV	26.370.168/0001-82	R\$ 4.281
	BTG PACTUAL ABSOLUTO INST FIC FIA	11.977.794/0001-64	R\$ 52.011
	TRANCOSO IBOVESPA I FIA	51.082.457/0001-23	R\$ 58.923
ESTRUTURADOS	BRAPRES FIA IBOVESPA PLUS	03.394.711/0001-86	R\$ 32.444
	KINEA ATLAS FI MULT	26.218.403/0001-03	R\$ 25.443
	F35 LIGHTNING FIC MULTIMERCADO	26.210.481/0001-53	R\$ 23.840
	SOLANA EQUITY HEDGE VIII FIC MULTIMERCADO	40.457.671/0001-09	R\$ 24.411
INVESTIMENTOS NO EXTERIOR	GIANT ZARATHUSTRA II FIC MULTIMERCADO	26.525.548/0001-49	R\$ 22.695
	MS RISCO DINAMICO AD	32.385.294/0001-03	R\$ 12.156
	SCHRODER TECH EQUITY LONG & SHORT	35.769.107/0001-83	R\$ 13.136
	NORDEA'S ALPHA 15 MA FUND	37.243.130/0001-65	R\$ 14.421
	MAN AHL TARGET RISK FIM IE	34.461.768/0001-84	R\$ 11.646
PATRIMÔNIO TOTAL (R\$/mil):			R\$ 1.839.096



## ALOCÇÃO POR PERFIL - POLÍTICA DE INVESTIMENTOS

SUPER CONSERVADOR				
SEGMENTO DE APLICAÇÃO	INFERIOR	OBJETIVO	SUPERIOR	% ATUAL
RENDA FIXA	100,0%	100,0%	100,0%	100,0%
RENDA VARIÁVEL	0,0%	0,0%	0,0%	0,0%
ESTRUTURADOS	0,0%	0,0%	0,0%	0,0%
EXTERIOR	0,0%	0,0%	0,0%	0,0%
IMOBILIÁRIO	0,0%	0,0%	0,0%	0,0%
OPERAÇÕES COM PARTICIPANTES	0,0%	0,0%	0,0%	0,0%

CONSERVADOR				
SEGMENTO DE APLICAÇÃO	INFERIOR	OBJETIVO	SUPERIOR	% ATUAL
RENDA FIXA	79,0%	82,5%	100,0%	82,7%
RENDA VARIÁVEL	4,0%	5,0%	6,0%	5,0%
ESTRUTURADOS	8,0%	10,0%	12,0%	9,8%
EXTERIOR	2,0%	2,5%	3,0%	2,5%
IMOBILIÁRIO	0,0%	0,0%	0,0%	0,0%
OPERAÇÕES COM PARTICIPANTES	0,0%	0,0%	0,0%	0,0%

MODERADO				
SEGMENTO DE APLICAÇÃO	INFERIOR	OBJETIVO	SUPERIOR	% ATUAL
RENDA FIXA	54,0%	61,5%	100,0%	62,7%
RENDA VARIÁVEL	14,0%	17,5%	21,0%	17,2%
ESTRUTURADOS	10,0%	12,5%	15,0%	12,0%
EXTERIOR	6,8%	8,5%	10,0%	8,1%
IMOBILIÁRIO	0,0%	0,0%	0,0%	0,0%
OPERAÇÕES COM PARTICIPANTES	0,0%	0,0%	0,0%	0,0%

ARROJADO				
SEGMENTO DE APLICAÇÃO	INFERIOR	OBJETIVO	SUPERIOR	% ATUAL
RENDA FIXA	30,0%	40,0%	100,0%	44,2%
RENDA VARIÁVEL	28,0%	35,0%	42,0%	32,9%
ESTRUTURADOS	12,0%	15,0%	18,0%	13,7%
EXTERIOR	8,0%	10,0%	10,0%	9,2%
IMOBILIÁRIO	0,0%	0,0%	0,0%	0,0%
OPERAÇÕES COM PARTICIPANTES	0,0%	0,0%	0,0%	0,0%

SUPER ARROJADO				
SEGMENTO DE APLICAÇÃO	INFERIOR	OBJETIVO	SUPERIOR	% ATUAL
RENDA FIXA	20,0%	27,0%	100,0%	29,6%
RENDA VARIÁVEL	40,0%	50,0%	60,0%	48,7%
ESTRUTURADOS	11,0%	14,0%	17,0%	13,3%
EXTERIOR	7,0%	9,0%	10,0%	8,3%
IMOBILIÁRIO	0,0%	0,0%	0,0%	0,0%
OPERAÇÕES COM PARTICIPANTES	0,0%	0,0%	0,0%	0,0%