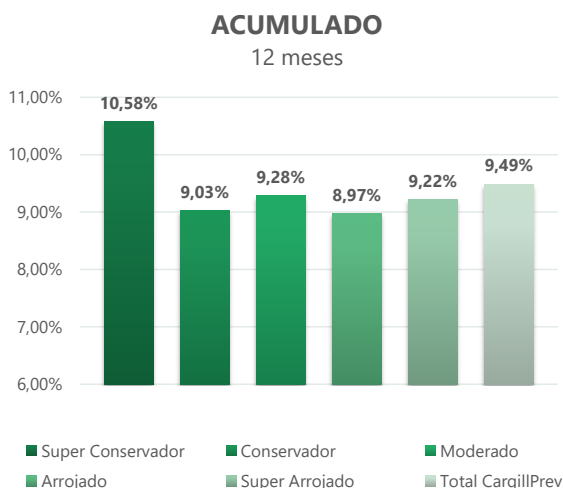


## RENTABILIDADE DOS INVESTIMENTOS - CARGILLPREV (Atualização: Setembro/24)

PERFIS	set/24	12 meses
<b>Super Conservador</b>	0,81%	10,58%
Benchmark: IPCA + 4,00% a.a.	0,77%	8,59%
<b>Conservador</b>	0,50%	9,03%
Benchmark: IPCA + 4,64% a.a.	0,82%	9,25%
<b>Moderado</b>	0,11%	9,28%
Benchmark: IPCA + 5,32% a.a.	0,87%	9,96%
<b>Arrojado</b>	-0,39%	8,97%
Benchmark: IPCA + 6,33% a.a.	0,95%	11,01%
<b>Super Arrojado</b>	-0,71%	9,22%
Benchmark: IPCA + 7,00% a.a.	1,01%	11,71%
<b>Total CargillPrev</b>	0,32%	9,49%
Meta global: IPCA + 4,50% a.a.	0,81%	9,11%



## RENTABILIDADE POR SEGMENTO

Renda Fixa (RF)									
VEÍCULO	CNPJ	R\$/Mil	PL %	set/24	2024	Acumulado Últimos 3 Meses	Acumulado Últimos 12 Meses	Acumulado Últimos 24 Meses	
NTN-B Mercado	-	R\$ 177.532	8,9%	-1,11%	1,34%	4,31%	1,34%	1,34%	
CargillPrev CD	03.545.843/0001-61	R\$ 299.128	15%	0,83%	7,91%	2,70%	10,94%	25,38%	
Fidelidade T	11.419.811/0001-48	R\$ 100.812	5,1%	0,86%	2,72%	2,72%	2,72%	2,72%	
Verso A	11.419.818/0001-60	R\$ 180.471	9,0%	0,84%	2,66%	2,66%	2,66%	2,66%	
Sparta	14.188.162/0001-00	R\$ 16.693	0,8%	1,03%	3,40%	3,40%	3,40%	3,40%	
Arx Vinson	41.579.363/0001-00	R\$ 49.893	2,5%	1,00%	9,91%	3,31%	12,97%	12,97%	
Pension	35.844.780/0001-30	R\$ 49.956	2,5%	1,02%	9,69%	3,11%	13,43%	13,43%	
Western	26.370.168/0001-82	R\$ 4.677	0,2%	0,82%	8,20%	2,64%	11,50%	29,30%	
Tenax	30.178.943/0001-70	R\$ 37.324	1,9%	0,77%	7,15%	2,63%	9,71%	14,67%	
Bradesco CP	54.229.255/0001-50	R\$ 49.823	2,5%	0,92%	6,12%	3,05%	6,12%	6,12%	
Itaú Custódia	11.419.792/0001-50	R\$ 5.414	0,3%	0,78%	7,45%	2,45%	10,29%	13,62%	
<b>RF TOTAL</b>		<b>R\$ 971.722</b>	<b>49%</b>	<b>0,51%</b>	<b>7,34%</b>	<b>3,11%</b>	<b>10,34%</b>	<b>24,45%</b>	
BENCHMARK: CDI + 0,5%				0,88%	8,40%	2,76%	11,61%	27,24%	

O primeiro aporte no fundo Tenax foi efetuado em Maio/2023.

O primeiro aporte no fundo Itaú Custódia foi efetuado em Julho/2023.

O primeiro aporte no fundo Arx Vinson e Pension foi efetuado em Outubro/2023.

O primeiro aporte em NTN-B foi efetuado em Janeiro/2024

O primeiro aporte no fundo Bradesco CP foi efetuado em Abril/2024

O primeiro aporte nos fundos Fidelidade T, Verso A e Sparta foram efetuados em Julho/2024

Renda Variável (RV)									
VEÍCULO	CNPJ	R\$/Mil	PL %	set/24	2024	Acumulado Últimos 3 Meses	Acumulado Últimos 12 Meses	Acumulado Últimos 24 Meses	
BOVA11	-	R\$ 19.285	1,0%	-3,14%	-1,50%	6,69%	13,50%	20,64%	
BOVV11	-	R\$ 15.219	0,8%	-3,03%	8,21%	6,56%	8,21%	8,21%	
SMAL11	-	R\$ 1.303	0,1%	-4,68%	-13,46%	1,57%	-3,62%	-7,09%	
Real Investor	52.070.019/0001-08	R\$ 9.268	0,5%	-3,63%	-1,80%	4,48%	13,62%	13,62%	
Absoluto Partners	34.258.680/0001-60	R\$ 9.329	0,5%	-2,68%	-11,44%	5,92%	-0,31%	-7,10%	
Kiron	29.054.793/0001-03	R\$ 4.847	0,2%	-1,76%	-0,86%	6,66%	8,57%	4,10%	
Oceana 30	26.956.042/0001-94	R\$ 9.317	0,5%	-2,60%	-4,06%	4,59%	10,63%	20,77%	
Sharp	46.375.206/0001-05	R\$ 4.487	0,2%	-3,65%	-10,18%	2,07%	-1,54%	8,20%	
Algido	36.896.028/0001-04	R\$ 309	0,0%	-8,04%	-12,63%	-6,51%	-9,46%	-6,02%	
Lis Value	24.325.422/0001-03	R\$ 3.715	0,2%	-6,97%	-18,13%	-2,29%	-4,18%	-12,08%	
Trigono	29.177.013/0001-12	R\$ 1.878	0,1%	-7,15%	-13,33%	-0,91%	-15,58%	-1,82%	
Itaú Custódia	11.419.792/0001-50	R\$ 9.090	0,1%	0,78%	7,45%	2,45%	10,29%	13,62%	
<b>RV TOTAL</b>		<b>R\$ 88.046</b>	<b>4,4%</b>	<b>-2,90%</b>	<b>-2,53%</b>	<b>5,03%</b>	<b>9,45%</b>	<b>11,61%</b>	
BENCHMARK: Ibovespa				-3,08%	-1,77%	6,38%	13,08%	19,79%	

O primeiro aporte no fundo Sharp foi efetuado em Maio/2023

O primeiro aporte no fundo Real Investor foi efetuado em Outubro/2023

O primeiro aporte no índice BOVV11 foi efetuado em Junho/2024

Investimentos Estruturados (EST)									
VEÍCULO	CNPJ	R\$/Mil	PL %	set/24	2024	Acumulado Últimos 3 Meses	Acumulado Últimos 12 Meses	Acumulado Últimos 24 Meses	
Kinea	26.218.403/0001-03	R\$ 17.639	0,9%	1,54%	5,85%	4,91%	10,18%	21,45%	
SPX F35	26.210.481/0001-53	R\$ 18.413	0,9%	1,94%	8,33%	5,93%	9,35%	0,13%	
Solana	40.457.671/0001-09	R\$ 16.362	0,8%	0,85%	-6,53%	1,63%	-1,16%	-1,93%	
Giant	26.525.548/0001-49	R\$ 10.155	0,5%	1,57%	-1,39%	-4,62%	-2,62%	1,36%	
Neo Provectus	26.324.209/0001-02	R\$ 6.311	0,3%	-0,11%	-4,41%	0,43%	-4,41%	-4,41%	
Itaú Custódia	11.419.792/0001-50	R\$ 100	0,0%	0,78%	7,45%	2,45%	10,29%	13,62%	
<b>EST TOTAL</b>		<b>R\$ 68.980</b>	<b>3,5%</b>	<b>1,34%</b>	<b>1,65%</b>	<b>2,52%</b>	<b>4,09%</b>	<b>4,24%</b>	
BENCHMARK: IHFA				1,08%	3,63%	3,42%	8,12%	13,51%	

O primeiro aporte no fundo Neo Provectus foi efetuado em Março/2024

Investimentos no Exterior (EXT)									
VEÍCULO	CNPJ	R\$/Mil	PL %	set/24	2024	Acumulado Últimos 3 Meses	Acumulado Últimos 12 Meses	Acumulado Últimos 24 Meses	
Morgan Stanley	32.385.294/0001-03	R\$ 9.016	0,5%	1,64%	15,16%	4,45%	22,22%	35,86%	
Schroder	35.769.107/0001-83	R\$ 9.226	0,5%	4,46%	24,16%	3,93%	30,49%	62,92%	
Nordea	37.243.130/0001-65	R\$ 9.210	0,5%	1,45%	1,57%	6,04%	1,36%	10,31%	
Man	34.461.768/0001-84	R\$ 8.777	0,4%	2,81%	12,31%	2,08%	22,11%	37,40%	
<b>EXT TOTAL</b>		<b>R\$ 36.229</b>	<b>1,8%</b>	<b>2,59%</b>	<b>13,65%</b>	<b>4,23%</b>	<b>19,10%</b>	<b>37,52%</b>	
BENCHMARK: Barclays				1,16%	4,39%	4,25%	10,64%	12,96%	

Carteira BD (ALM)									
VEÍCULO	CNPJ	R\$/Mil	PL %	set/24	2024	Acumulado Últimos 3 Meses	Acumulado Últimos 12 Meses	Acumulado Últimos 24 Meses	
NTN-B Curva	-	R\$ 826.836	41%	0,67%	7,81%	2,16%	10,30%	23,08%	
Itaú Soberano	06.175.696/0001-73	R\$ 4.385	0,2%	0,83%	7,94%	2,62%	7,94%	7,94%	
<b>ALM TOTAL</b>		<b>R\$ 831.221</b>	<b>42%</b>	<b>0,67%</b>	<b>7,81%</b>	<b>2,16%</b>	<b>10,30%</b>	<b>23,08%</b>	
BENCHMARK: IPCA + 5,03%				0,85%	7,16%	2,04%	9,66%	21,22%	

O primeiro aporte no fundo Itaú Soberano foi efetuado em Janeiro/2024.

## POLÍTICA DE INVESTIMENTOS POR PERFIL

PERFIL	POLÍTICA	RENDA FIXA	RENDA VARIÁVEL	ESTRUTURADOS	EXTERIOR	IMOBILIÁRIO	OPERAÇÃO COM PARTICIPANTE
SUPER CONSERVADOR	MÍNIMO	100,0%	0,0%	0,0%	0,0%	0,0%	0,0%
	META	100,0%	0,0%	0,0%	0,0%	0,0%	0,0%
	MÁXIMO	100,0%	0,0%	0,0%	0,0%	0,0%	0,0%
	<b>ATUAL</b>	<b>100,0%</b>	<b>0,0%</b>	<b>0,0%</b>	<b>0,0%</b>	<b>0,0%</b>	<b>0,0%</b>
CONSERVADOR	MÍNIMO	75,0%	0,0%	6,0%	0,0%	0,0%	0,0%
	META	82,5%	5,0%	10,0%	2,5%	0,0%	0,0%
	MÁXIMO	100,0%	7,0%	13,0%	5,0%	5,0%	0,0%
	<b>ATUAL</b>	<b>91,4%</b>	<b>0,0%</b>	<b>6,1%</b>	<b>2,5%</b>	<b>0,0%</b>	<b>0,0%</b>
MODERADO	MÍNIMO	51,0%	10,0%	8,0%	0,0%	0,0%	0,0%
	META	61,5%	17,5%	12,5%	8,5%	0,0%	0,0%
	MÁXIMO	100,0%	25,0%	16,0%	10,0%	5,0%	0,0%
	<b>ATUAL</b>	<b>75,2%</b>	<b>11,4%</b>	<b>8,3%</b>	<b>5,0%</b>	<b>0,0%</b>	<b>0,0%</b>
ARROJADO	MÍNIMO	27,0%	23,0%	10,0%	0,0%	0,0%	0,0%
	META	41,0%	35,0%	15,0%	9,0%	0,0%	0,0%
	MÁXIMO	100,0%	45,0%	18,0%	10,0%	5,0%	0,0%
	<b>ATUAL</b>	<b>59,9%</b>	<b>24,8%</b>	<b>10,3%</b>	<b>4,9%</b>	<b>0,0%</b>	<b>0,0%</b>
SUPER ARROJADO	MÍNIMO	20,0%	35,0%	10,0%	0,0%	0,0%	0,0%
	META	27,0%	50,0%	14,0%	9,0%	0,0%	0,0%
	MÁXIMO	100,0%	60,0%	20,0%	10,0%	5,0%	0,0%
	<b>ATUAL</b>	<b>44,2%</b>	<b>37,2%</b>	<b>10,7%</b>	<b>7,9%</b>	<b>0,0%</b>	<b>0,0%</b>