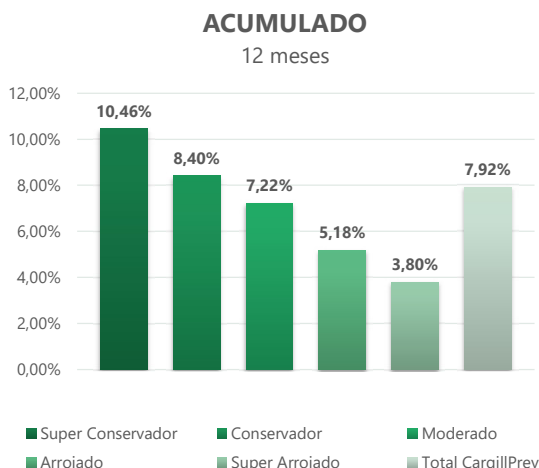


RENTABILIDADE DOS INVESTIMENTOS - CARGILLPREV (Atualização: Novembro/24)

PERFIS	nov/24	12 meses
Super Conservador	0,79%	10,46%
Benchmark: IPCA + 4,00% a.a.	0,72%	9,05%
Conservador	0,73%	8,40%
Benchmark: IPCA + 4,64% a.a.	0,77%	9,72%
Moderado	0,30%	7,22%
Benchmark: IPCA + 5,32% a.a.	0,82%	10,43%
Arrojado	-0,35%	5,18%
Benchmark: IPCA + 6,33% a.a.	0,90%	11,48%
Super Arrojado	-0,84%	3,80%
Benchmark: IPCA + 7,00% a.a.	0,96%	12,18%
Total CargillPrev	0,44%	7,92%
Meta global: IPCA + 4,50% a.a.	0,76%	9,57%



RENTABILIDADE POR SEGMENTO

Renda Fixa (RF)									
VEÍCULO	CNPJ	R\$/Mil	PL %	nov/24	2024	Acumulado Últimos 3 Meses	Acumulado Últimos 12 Meses	Acumulado Últimos 24 Meses	
NTN-B Mercado	-	R\$ 186.334	9,2%	-0,09%	0,65%	-1,78%	0,65%	0,65%	
CargillPrev CD	03.545.843/0001-61	R\$ 249.167	12,3%	0,90%	9,91%	2,70%	10,96%	25,50%	
Verso A	11.419.818/0001-60	R\$ 131.748	6,5%	0,81%	4,46%	2,61%	4,46%	4,46%	
Fidelidade T	11.419.811/0001-48	R\$ 102.616	5,1%	0,84%	4,56%	2,66%	4,56%	4,56%	
Arx Vinson	41.579.363/0001-00	R\$ 52.226	2,6%	0,91%	12,03%	2,95%	12,91%	15,15%	
Pension	35.844.780/0001-30	R\$ 52.204	2,6%	0,85%	11,63%	2,81%	12,77%	15,44%	
Bradesco CP	54.229.255/0001-50	R\$ 52.048	2,6%	0,82%	7,91%	2,62%	7,91%	7,91%	
Tenax	30.178.943/0001-70	R\$ 37.812	1,9%	0,49%	8,56%	2,09%	9,99%	16,16%	
Sparta	14.188.162/0001-00	R\$ 17.378	0,9%	0,83%	5,22%	2,82%	5,22%	5,22%	
Western	26.370.168/0001-82	R\$ 4.762	0,2%	0,85%	10,18%	2,65%	11,24%	28,82%	
Soberano	57.823.778/0001-18	R\$ 50.426	2,5%	0,85%	0,85%	0,85%	0,85%	0,85%	
Itaú Custódia	11.419.792/0001-50	R\$ 34.286	1,7%	0,74%	9,19%	2,41%	10,11%	15,46%	
RF TOTAL		R\$ 971.008	48%	0,66%	8,76%	1,83%	9,81%	24,08%	
BENCHMARK: CDI + 0,5%				0,83%	10,36%	2,70%	11,39%	26,84%	

O primeiro aporte no fundo Tenax foi efetuado em Maio/2023.

O primeiro aporte no fundo Itaú Custódia foi efetuado em Julho/2023.

O primeiro aporte no fundo Arx Vinson e Pension foi efetuado em Outubro/2023.

O primeiro aporte em NTN-B foi efetuado em Janeiro/2024

O primeiro aporte no fundo Bradesco CP foi efetuado em Abril/2024

O primeiro aporte nos fundos Fidelidade T, Verso A e Sparta foram efetuados em Julho/2024

O primeiro aporte no fundo Soberano foi efetuado em Novembro/2024

Renda Variável (RV)									
VEÍCULO	CNPJ	R\$/Mil	PL %	nov/24	2024	Acumulado Últimos 3 Meses	Acumulado Últimos 12 Meses	Acumulado Últimos 24 Meses	
BOVA11	-	R\$ 18.764	0,9%	-3,12%	-6,19%	-7,75%	-1,01%	12,65%	
BOVV11	-	R\$ 12.032	0,6%	-3,20%	3,07%	-7,64%	3,07%	3,07%	
Real Investor	52.070.019/0001-08	R\$ 8.735	0,4%	-5,21%	-7,45%	-9,17%	-0,50%	7,09%	
Oceana 30	26.956.042/0001-94	R\$ 15.322	0,8%	-4,54%	-9,39%	-8,00%	-4,21%	12,59%	
Kiron	29.054.793/0001-03	R\$ 4.527	0,2%	-5,46%	-7,40%	-8,25%	-1,92%	-2,31%	
Lis Value	24.325.422/0001-03	R\$ 2.338	0,1%	-3,76%	-20,59%	-9,76%	-13,26%	-10,64%	
Trigono	29.177.013/0001-12	R\$ 1.742	0,1%	-5,50%	-19,59%	-13,85%	-15,72%	-12,93%	
Atmos	51.427.627/0001-64	R\$ 6.449	0,3%	-7,80%	-8,49%	-8,49%	-8,49%	-8,49%	
Tarpon	39.346.123/0001-14	R\$ 2.563	0,1%	-3,01%	-2,46%	-2,46%	-2,46%	-2,46%	
Algido	36.896.028/0001-04	R\$ 277	0,0%	-9,06%	-21,57%	-17,45%	-10,22%	-18,34%	
GTI	28.408.121/0001-96	R\$ 5.189	0,3%	-0,85%	-0,85%	-0,85%	-0,85%	-0,85%	
Itaú Custódia	11.419.792/0001-50	R\$ 9.029	0,4%	0,74%	9,19%	2,41%	10,11%	15,46%	
RV TOTAL		R\$ 86.968	4,3%	-3,60%	-7,06%	-7,42%	-2,39%	6,54%	
BENCHMARK: Ibovespa				-3,12%	-6,35%	-7,60%	-1,31%	11,71%	

O primeiro aporte no fundo Sharp foi efetuado em Maio/2023

O primeiro aporte no fundo Real Investor foi efetuado em Outubro/2023

O primeiro aporte no índice BOVV11 foi efetuado em Junho/2024

O primeiro aporte nos fundos Atmos e Tarpon foram efetuados em Outubro/2024

O primeiro aporte no fundo GTI foi efetuados em Novembro/2024

Investimentos Estruturados (EST)

VEÍCULO	CNPJ	R\$/Mil	PL %	nov/24	2024	Acumulado Últimos 3 Meses	Acumulado Últimos 12 Meses	Acumulado Últimos 24 Meses
Kinea	26.218.403/0001-03	R\$ 10.889	0,5%	3,51%	10,09%	5,61%	13,10%	25,65%
SPX F35	26.210.481/0001-53	R\$ 9.497	0,5%	2,09%	12,58%	5,94%	14,42%	10,60%
Giant	26.525.548/0001-49	R\$ 5.218	0,3%	2,26%	3,89%	7,00%	4,48%	7,63%
Neo Provectus	26.324.209/0001-02	R\$ 4.692	0,2%	-0,44%	-5,93%	-1,70%	-5,93%	-5,93%
Solana	40.457.671/0001-09	R\$ 4.096	0,2%	-0,93%	-7,73%	-0,44%	-5,70%	-0,31%
Clave	41.610.584/0001-02	R\$ 6.745	0,3%	0,26%	-2,73%	-2,73%	-2,73%	-2,73%
Itaú Janeiro	52.285.727/0001-66	R\$ 9.257	0,5%	1,52%	2,13%	2,13%	2,13%	2,13%
Kapitalo K10	29.726.133/0001-21	R\$ 5.168	0,3%	2,98%	4,24%	4,24%	4,24%	4,24%
Clave EH	49.726.793/0001-10	R\$ 5.223	0,3%	-0,55%	-0,55%	-0,55%	-0,55%	-0,55%
Genoa	37.279.388/0001-11	R\$ 9.419	0,5%	1,85%	1,85%	1,85%	1,85%	1,85%
Itaú Custódia	11.419.792/0001-50	R\$ 218	0,0%	0,74%	9,19%	2,41%	10,11%	15,46%
EST TOTAL		R\$ 70.422	3,5%	1,56%	3,66%	3,34%	5,56%	8,87%
BENCHMARK: IHFA				1,40%	5,38%	2,80%	8,18%	15,66%

O primeiro aporte no fundo Neo Provectus foi efetuado em Março/2024

O primeiro aporte nos fundos Clave, Itaú Janeiro e Kapitalo K10 foram efetuados em Outubro/2024

O primeiro aporte nos fundos Clave EH e Genoa foram efetuados em Novembro/2024

Investimentos no Exterior (EXT)

VEÍCULO	CNPJ	R\$/Mil	PL %	nov/24	2024	Acumulado Últimos 3 Meses	Acumulado Últimos 12 Meses	Acumulado Últimos 24 Meses
Morgan Stanley	32.385.294/0001-03	R\$ 9.474	0,5%	4,35%	21,27%	7,03%	26,23%	39,05%
Schroder	35.769.107/0001-83	R\$ 10.325	0,5%	7,71%	39,07%	17,00%	42,23%	78,83%
Nordea	37.243.130/0001-65	R\$ 9.330	0,5%	3,18%	2,65%	2,53%	1,79%	5,19%
Man	34.461.768/0001-84	R\$ 8.612	0,4%	2,64%	11,99%	2,52%	18,18%	28,98%
Oaktree	29.363.886/0001-10	R\$ 6.596	0,3%	1,21%	1,21%	1,21%	1,21%	1,21%
Pimco	23.729.512/0001-99	R\$ 5.025	0,2%	1,84%	1,84%	1,84%	1,84%	1,84%
EXT TOTAL		R\$ 49.363	2,4%	3,86%	18,16%	6,66%	21,26%	36,92%
BENCHMARK: Barclays				1,19%	4,20%	0,98%	7,53%	10,33%

O primeiro aporte nos fundos Oaktree e Pimco foram efetuados em Novembro/2024

Carteira BD (ALM)

VEÍCULO	CNPJ	R\$/Mil	PL %	nov/24	2024	Acumulado Últimos 3 Meses	Acumulado Últimos 12 Meses	Acumulado Últimos 24 Meses
NTN-B Curva	-	R\$ 828.936	41%	0,84%	9,82%	2,55%	10,80%	23,52%
Itaú Soberano	06.175.696/0001-73	R\$ 15.842	0,8%	0,79%	9,81%	2,57%	9,81%	9,81%
ALM TOTAL		R\$ 844.778	43%	0,84%	9,82%	2,55%	10,80%	23,52%
BENCHMARK: IPCA + 5,03%				0,80%	9,07%	2,64%	10,13%	21,13%

O primeiro aporte no fundo Itaú Soberano foi efetuado em Janeiro/2024.

POLÍTICA DE INVESTIMENTOS POR PERFIL

PERFIL	POLÍTICA	RENDA FIXA	RENDA VARIÁVEL	ESTRUTURADOS	EXTERIOR	IMOBILIÁRIO	OPERAÇÃO COM PARTICIPANTE
SUPER CONSERVADOR	MÍNIMO	100,0%	0,0%	0,0%	0,0%	0,0%	0,0%
	META	100,0%	0,0%	0,0%	0,0%	0,0%	0,0%
	MÁXIMO	100,0%	0,0%	0,0%	0,0%	0,0%	0,0%
	ATUAL	100,0%	0,0%	0,0%	0,0%	0,0%	0,0%
CONSERVADOR	MÍNIMO	75,0%	0,0%	6,0%	0,0%	0,0%	0,0%
	META	82,5%	5,0%	10,0%	2,5%	0,0%	0,0%
	MÁXIMO	100,0%	7,0%	13,0%	5,0%	5,0%	0,0%
	ATUAL	90,4%	0,0%	6,2%	3,4%	0,0%	0,0%
MODERADO	MÍNIMO	51,0%	10,0%	8,0%	0,0%	0,0%	0,0%
	META	61,5%	17,5%	12,5%	8,5%	0,0%	0,0%
	MÁXIMO	100,0%	25,0%	16,0%	10,0%	5,0%	0,0%
	ATUAL	71,7%	10,8%	8,4%	9,2%	0,0%	0,0%
ARROJADO	MÍNIMO	27,0%	23,0%	10,0%	0,0%	0,0%	0,0%
	META	41,0%	35,0%	15,0%	9,0%	0,0%	0,0%
	MÁXIMO	100,0%	45,0%	18,0%	10,0%	5,0%	0,0%
	ATUAL	56,3%	24,7%	10,3%	8,7%	0,0%	0,0%
SUPER ARROJADO	MÍNIMO	20,0%	35,0%	10,0%	0,0%	0,0%	0,0%
	META	27,0%	50,0%	14,0%	9,0%	0,0%	0,0%
	MÁXIMO	100,0%	60,0%	20,0%	10,0%	5,0%	0,0%
	ATUAL	39,4%	37,8%	12,5%	10,3%	0,0%	0,0%