



FAQ

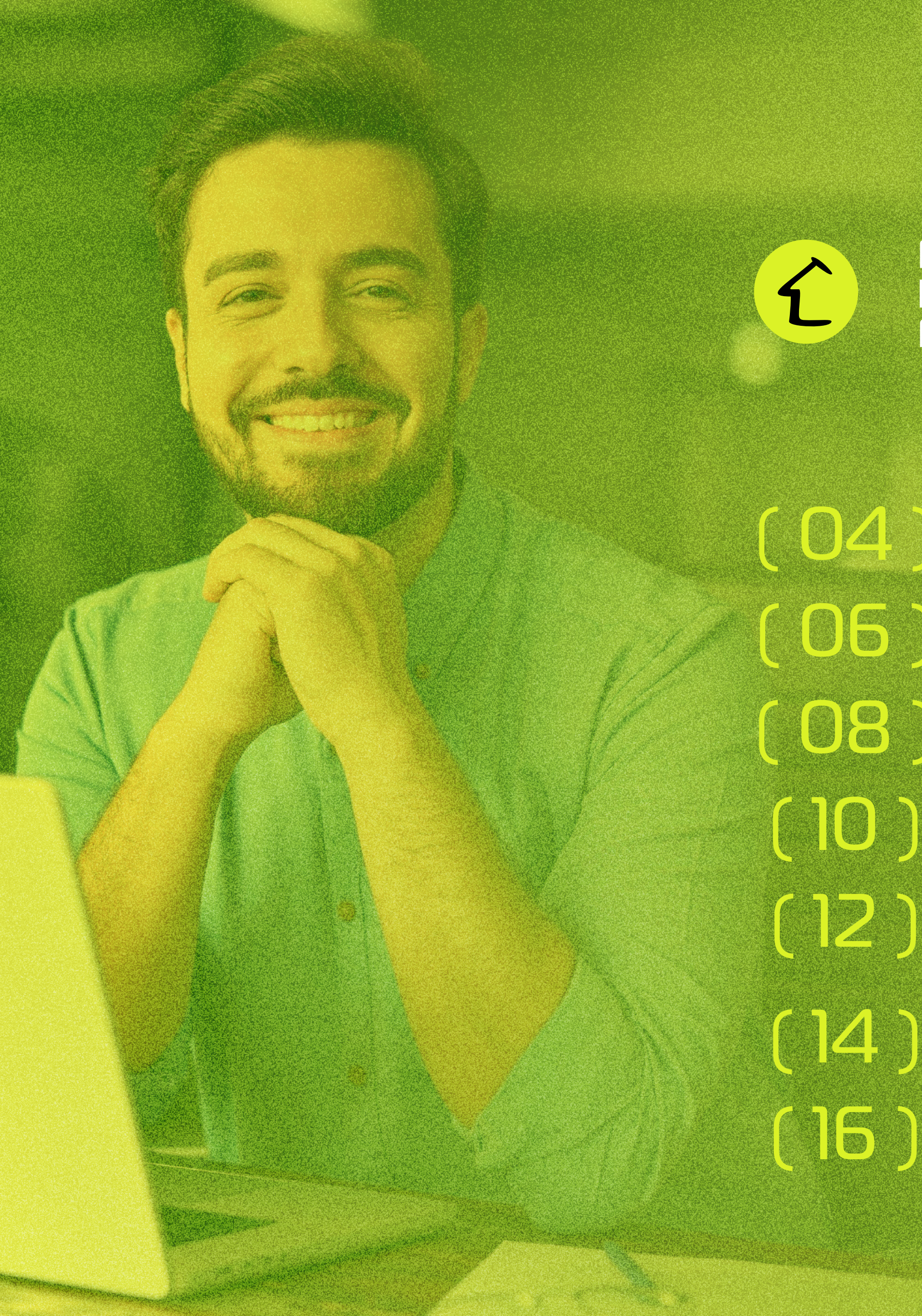
PRINCIPAIS DÚVIDAS (FAQ) -
INVESTIMENTOS E RENTABILIDADE
CARGILLPREV



O

A

U



PRINCIPAIS DÚVIDAS (FAQ) - INVESTIMENTOS E RENTABILIDADE CARGILLPREV

- (04) Perfis de investimentos
- (06) Escolha do perfil de investimento
- (08) Rentabilidade e custos
- (10) Rentabilidade e riscos
- (12) Governança
- (14) Decisões de investimento
- (16) Transparência



PERFIS DE INVESTIMENTOS



(01) O que são perfis de investimento?

Os perfis de investimento são estratégias de aplicação dos recursos, definidas de acordo com o nível de risco. A CargillPrev oferece cinco perfis baseados em risco (Super Conservador, Conservador, Moderado, Arrojado e Super Arrojado) e o perfil Ciclo de Vida, que é o perfil padrão da Entidade.

(02) O que é o perfil Ciclo de Vida?

No perfil Ciclo de Vida, a alocação do saldo varia automaticamente de acordo com a idade do participante. Quanto mais jovem, maior a exposição a ativos com maior risco. Esse risco é reduzido gradualmente ao longo do tempo, até chegar aos perfis mais conservadores, próximo da aposentadoria.

(03) Meu saldo está aplicado em um único fundo de investimento?

Não. Na CargillPrev, o seu saldo fica vinculado ao perfil de investimento escolhido, e cada perfil possui uma composição de investimentos diversificada, respeitando a Política de investimentos de cada perfil. Por isso, a rentabilidade apresentada no seu extrato reflete o resultado do perfil como um todo, e não o desempenho de um único fundo isoladamente.

(04) Existe garantia de rentabilidade nos investimentos da CargillPrev?

Não. Os investimentos da CargillPrev estão sujeitos às condições de mercado e não possuem garantia de rentabilidade. Os resultados podem variar ao longo do tempo buscando, no longo prazo, resultados compatíveis com os objetivos e benchmarks definidos na Política de Investimentos, de acordo com o cenário econômico e a composição dos investimentos de cada perfil.

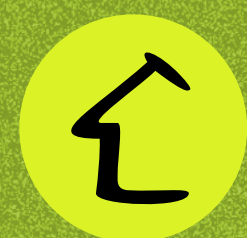
(05) Posso escolher mais de um perfil ao mesmo tempo?

Não. Cada participante pode manter apenas um perfil de investimento por plano, e todo o saldo é aplicado conforme a estratégia do perfil escolhido.

(06) A CargillPrev faz recomendações de investimento?

Não. A CargillPrev disponibiliza informações, materiais educativos e o questionário de Análise de Perfil do Investidor (API), mas a decisão final é sempre do participante.





ESCOLHA DE PERFIL DO INVESTIMENTO



(07) Quem pode escolher um perfil de investimento?

Todos os participantes e assistidos com saldo nos Planos da CargillPrev (Plano I e Plano II).

(08) Qual é o perfil mais adequado para mim?

A escolha do perfil é individual e deve considerar:

- o seu apetite ao risco;
- o prazo até a aposentadoria;
- o seu conforto com oscilações de mercado.

(09) Como funciona o teste de Análise de Perfil do Investidor (API)?

O teste é uma ferramenta que oferece uma visão simplificada do perfil de investimento ideal para o participante. Ele possui seis perguntas sobre conhecimento de mercado, comportamento e apetite ao risco. O preenchimento é obrigatório no momento da adesão e da alteração de perfil, mas o participante não é obrigado a seguir a recomendação apresentada.

(10) Posso mudar de perfil depois?

Sim. As alterações de perfil podem ser feitas durante as campanhas semestrais, realizadas em junho e dezembro. Após o encerramento

da campanha, novas alterações somente poderão ocorrer no próximo período.

(11) O que acontece se eu não escolher um perfil?

Se o participante estiver em um perfil baseado em risco, permanecerá nele até solicitar alteração. No perfil Ciclo de Vida, a redução do risco ocorre automaticamente ao longo do tempo.





RENTABILIDADE E CUSTOS

(12) O que é rentabilidade bruta?

É o resultado dos investimentos antes da consideração dos custos relacionados à gestão e à estrutura dos investimentos.

(13) O que é rentabilidade líquida?

É o resultado dos investimentos após a dedução dos custos aplicáveis. Essa é a rentabilidade que efetivamente impacta o saldo do participante todos os meses.

(14) Por que a rentabilidade do meu extrato pode ser menor que a rentabilidade divulgada por um fundo?

Porque a rentabilidade do extrato já considera os custos, refletindo a rentabilidade líquida do perfil. Além disso, o saldo acompanha a rentabilidade do perfil de investimento, e não a de um fundo específico. Comparações com fundos de bancos ou corretoras nem sempre são adequadas, pois esses produtos possuem objetivos, estruturas e regras diferentes das aplicáveis a planos de previdência complementar.

(15) Por que a CargillPrev divulga a rentabilidade bruta?

A divulgação da rentabilidade bruta tem caráter informativo e amplia a transparência sobre o desempenho dos investimentos antes da consideração dos custos. A rentabilidade que corrige o saldo do

participante é sempre a rentabilidade líquida.

(16) Quais são os principais custos relacionados aos investimentos?

Os custos podem incluir:

- despesas diretas dos investimentos, como custódia e liquidação;
- taxas de gestão dos investimentos, quando aplicáveis;
- despesas administrativas da entidade, conforme o plano de custeio adotado.

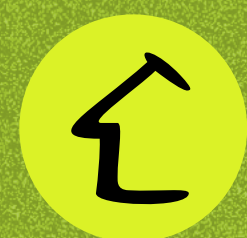
(17) Por que os investimentos do plano possuem custos?

Porque a gestão dos recursos previdenciários exige estrutura, controles, governança, acompanhamento técnico e serviços especializados. Esses custos são necessários para garantir uma administração robusta dos investimentos e do plano.

(18) Os custos aparecem separados no extrato?

A rentabilidade apresentada no extrato já reflete o resultado líquido do perfil, considerando os custos aplicáveis e a forma de custeio administrativo do plano





RENTABILIDADE E RISCOS



(19) Qual perfil apresenta maior rentabilidade histórica?

Os históricos de rentabilidade estão disponíveis no site da CargillPrev. É importante lembrar que rentabilidade passada não garante rentabilidade futura.

(20) Posso perder dinheiro se o mercado for ruim?

Oscilações de rentabilidade são normais. Isso não significa perda definitiva do saldo, mas sim variações de preço conforme o desempenho do período. Para perfis mais diversificados, recomenda-se observar os resultados em horizontes de médio e longo prazo.

(21) Existe risco de a CargillPrev ter prejuízo e afetar meu saldo?

Não. O saldo individual de cada participante está aplicado no perfil de investimento escolhido, que é composto por diferentes estratégias e classes de ativos. Por isso, podem ocorrer oscilações de rentabilidade ao longo do tempo, positivas ou negativas, em função das condições de mercado. Essas oscilações não estão relacionadas a eventuais resultados financeiros da Entidade, mas sim ao desempenho dos investimentos do perfil selecionado.

(22) Por que a rentabilidade pode ser negativa em alguns meses?

Porque os investimentos estão sujeitos às oscilações de mercado. Movimentos negativos de curto prazo são esperados, especialmente em perfis mais diversificados.

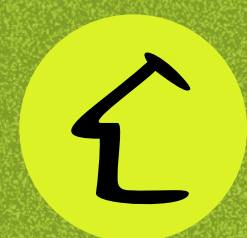
(23) Estou perto da aposentadoria. Devo escolher um perfil mais conservador?

A decisão é individual. Muitos participantes optam por perfis mais conservadores visando preservação de patrimônio, mas a escolha depende das preferências pessoais.

(24) Tenho muitos anos até me aposentar. Vale a pena assumir mais risco?

Estar longe da aposentadoria permite maior exposição a ativos de risco, buscando retornos superiores no longo prazo. Ainda assim, a escolha deve considerar o seu nível de conforto com oscilações.





GOVERNANÇA

(25) O que é a Política de Investimentos?

A Política de Investimentos é o documento que define as diretrizes, limites, objetivos e critérios para a aplicação dos recursos dos planos, considerando a legislação aplicável e vedações específicas da entidade.

(26) Com que frequência a Política de Investimentos é revisada?

A Política de Investimentos é revisada anualmente, ou sempre que necessário, para refletir mudanças regulatórias, estratégicas ou de cenário econômico, garantindo a adequada gestão dos recursos previdenciários.

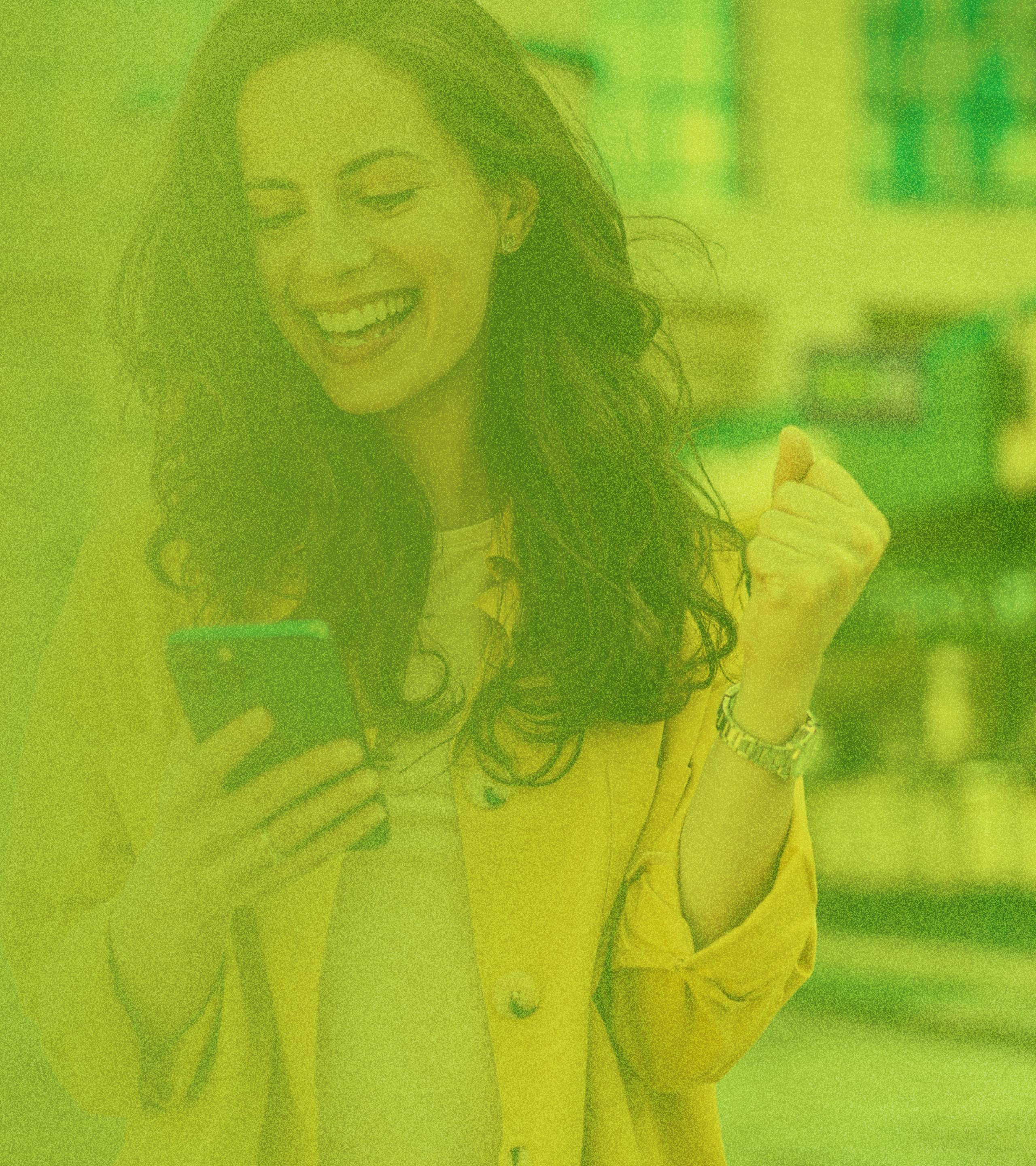
(27) Os investimentos da CargillPrev seguem regras da legislação?

Sim. Todos os investimentos seguem rigorosamente a legislação aplicável às Entidades Fechadas de Previdência Complementar (EFPC), além das normas internas, políticas aprovadas e boas práticas de governança.





DECISÕES DE INVESTIMENTO



(28) Quem decide onde os recursos são investidos?

A alocação segue a Política de Investimentos da entidade, que contém recomendações do Comitê de Investimentos, propostas da Diretoria Executiva e aprovação do Conselho Deliberativo. A gestão diária dos ativos é realizada por gestores externos, selecionados com rigor técnico e regulatório.

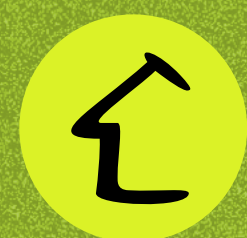
(29) A CargillPrev pode mudar a composição dos perfis de investimento?

Sim. A composição dos perfis pode ser ajustada ao longo do tempo, sempre em conformidade com a Política de Investimentos, com o objetivo de manter o alinhamento aos limites regulatórios, às condições de mercado e à estratégia de longo prazo da Entidade.

(30) Como a CargillPrev acompanha os gestores de investimento?

Os gestores externos são acompanhados de forma contínua, por meio de relatórios, reuniões, análises de desempenho, controles de risco e aderência às diretrizes da Política de Investimentos, assegurando a adequada gestão dos recursos.





TRANSPARÊNCIA



(31) Onde posso acompanhar o desempenho do meu perfil?

A rentabilidade é divulgada mensalmente:

- na área aberta do site da CargillPrev;
- no extrato individual disponível na área restrita.

(32) Onde posso acessar documentos e informações detalhadas sobre os investimentos?

Os participantes podem consultar documentos como a Política de Investimentos, material explicativo, regulamentos e informações de rentabilidade no site institucional da CargillPrev, além do extrato individual disponível na área restrita.

(33) Onde posso obter mais informações ou tirar dúvidas?

Os participantes podem utilizar os canais oficiais de atendimento da CargillPrev, disponíveis no site institucional.

- E-mail: **cargillprev_spom.cargill.com**





(11) 5099 3020 (Telefone)
(11) 5039 1628 (WhatsApp)
cargillprev_spom@cargill.com

www.cargillprev.com.br

